

השתלות לב מכאני: מאין באנו ולאן אנו הולכים

אביטל ליפשיץ, RN, BSN

אחות VAD

טיפול נמרץ לב חזה ונוירו'

The Jesselson Integrated Heart Center
The Bendheim Department of Cardiology
The Matloff Department of Cardio-Thoracic Surgery
Affiliated with the Hebrew University School of Medicine, Jerusalem

המרכז הרפואי
שערי צדק
SHAARE ZEDEK
MEDICAL CENTER



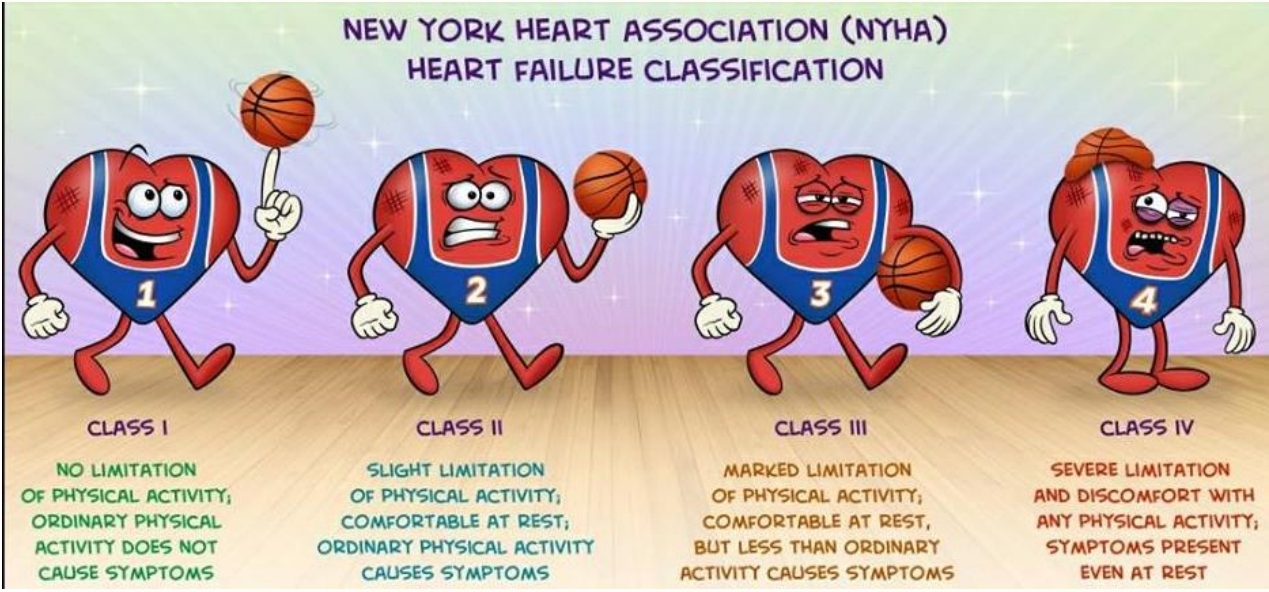
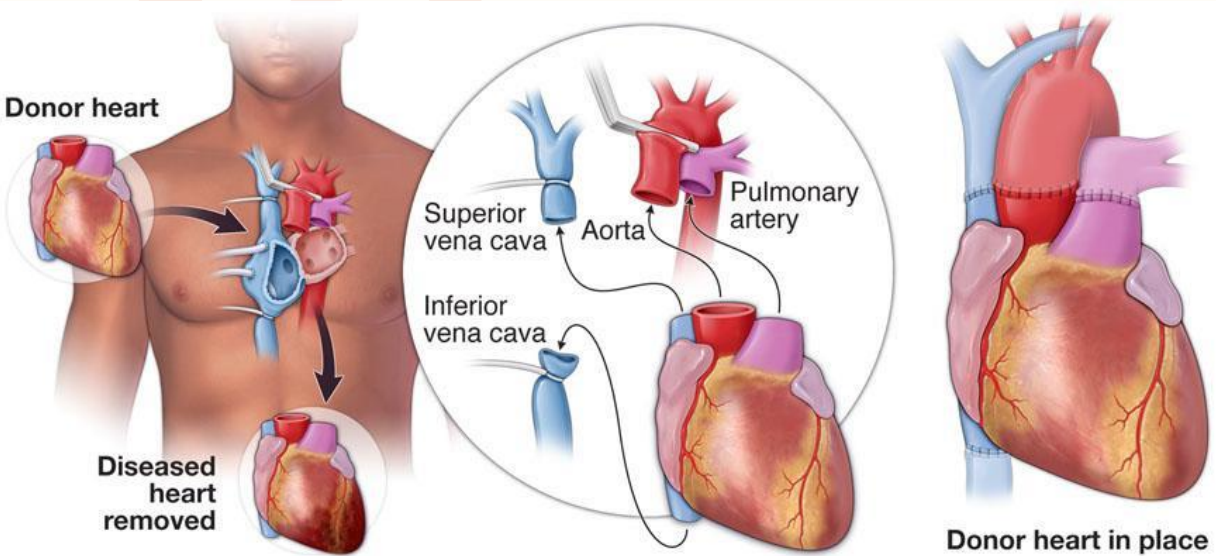
מרכז הלב המשולב ע"ש יסלזון

המערך הקרדיולוגי ע"ש בנדהיים

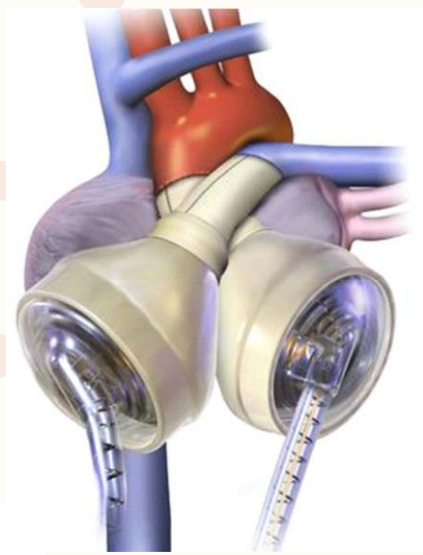
המחלקה לכירורגיה לב וחזה ע"ש מטלוף

מסונף לביה"ס לרפואה של האוניברסיטה העברית בירושלים

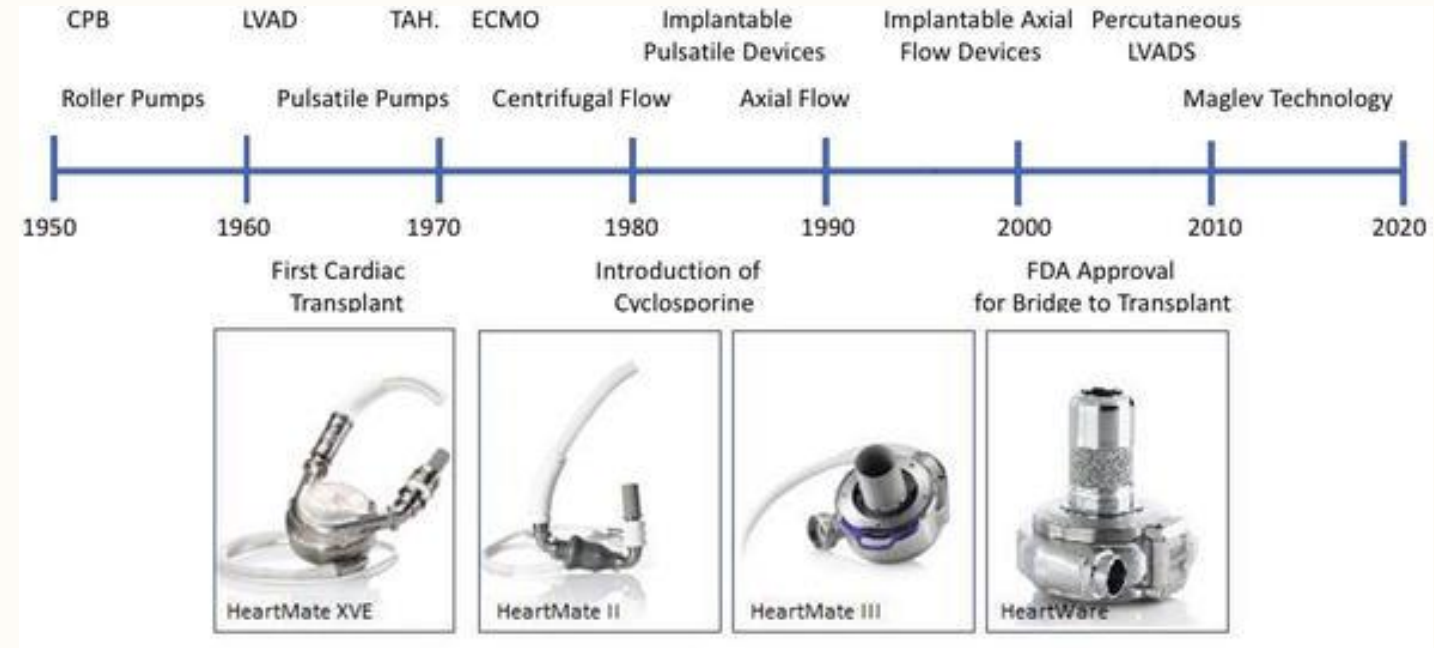
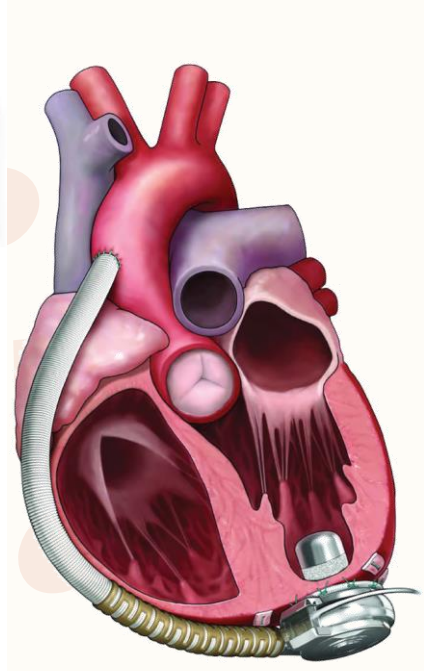
אי ספיקת לב מתקדמת



לא מגיב לטיפול מיטבי



LVAD וסינקרדיה



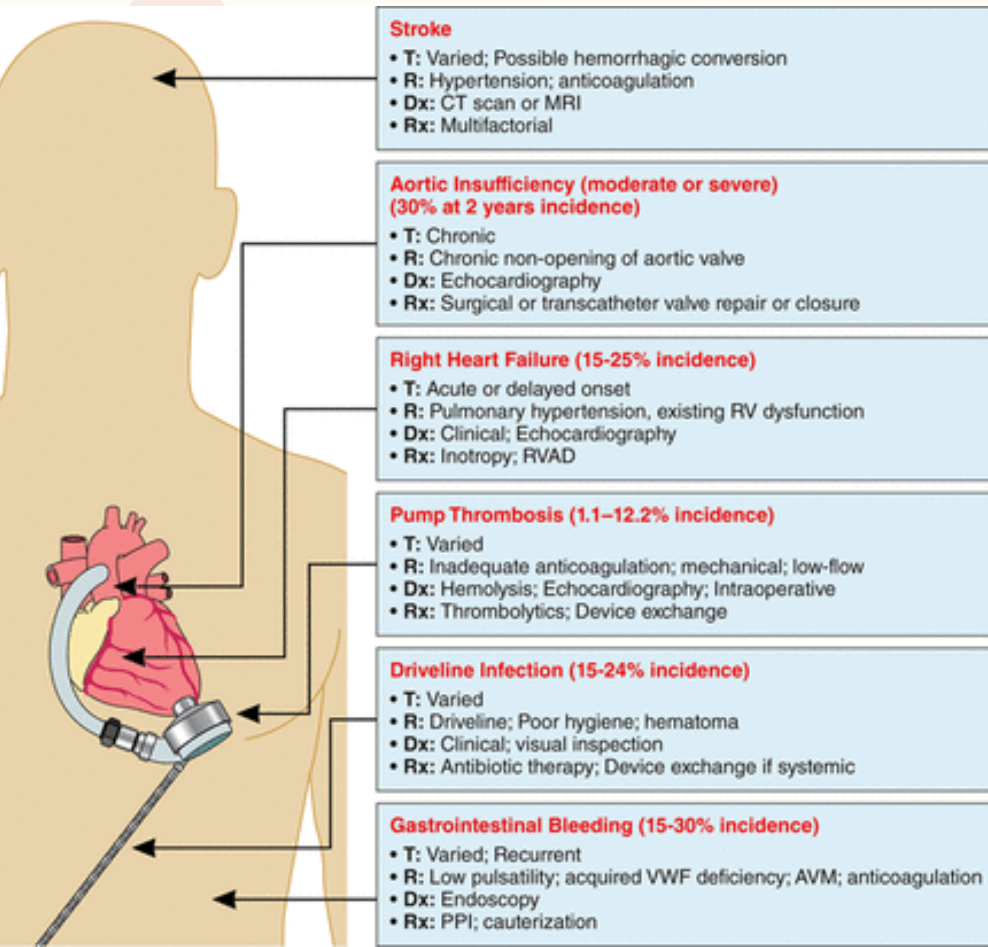
Han, J., & Trumble, D. R. (2019). Cardiac assist devices: early concepts, current technologies, and future innovations. *Bioengineering*, 6(1), 18.

Copeland, J. G. (2013). SynCardia total artificial heart: update and future. *Texas Heart Institute Journal*, 40(5), 587.

Colombo, P. C., Mehra, M. R., Goldstein, D. J., Estep, J. D., Salerno, C., Jorde, U. P., ... & Horstmanshof, D. A. (2019). Comprehensive analysis of stroke in the long-term cohort of the MOMENTUM 3 study: a randomized controlled trial of the HeartMate 3 versus the HeartMate II cardiac pump. *Circulation*, 139(2), 155-168.



מושגתלי LVAD

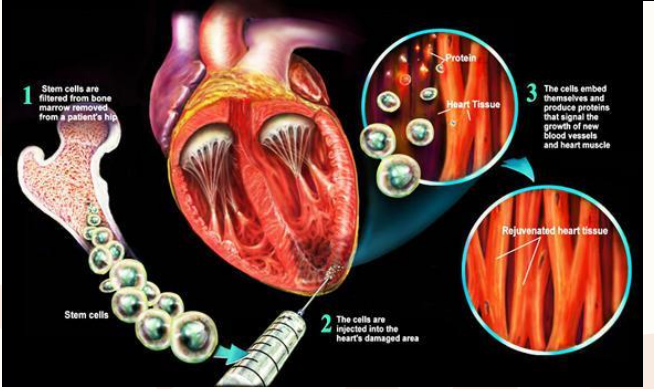
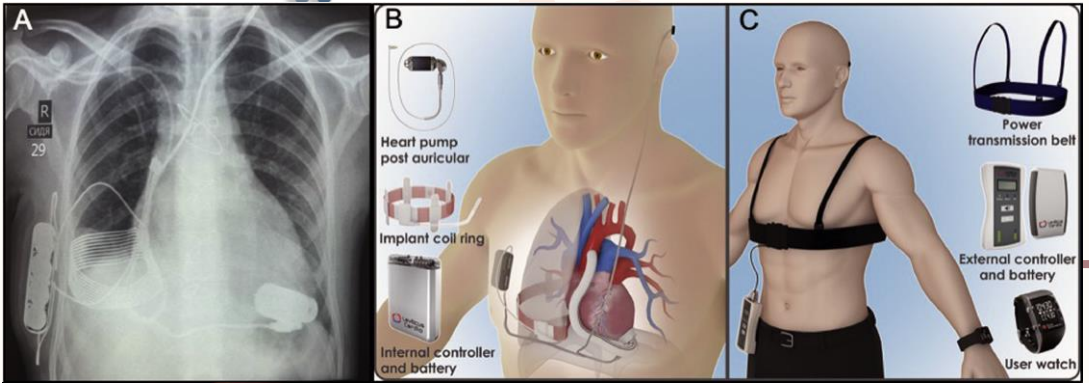


- המושגתלים נמצאים במעקב במרפאה באופן סדיר. ובנוסף, המתאמת מתקשרת לכל מטופל מידי שבוע כדי לזהות סיבוכים בשלב מוקדם
- פלוסים: עליה בתוחלת ואיכות החיים
- מינוסים: קומדין, סיבוכים, צורך תמידי בחשמל, איסור טבילה במים
- קבוצות ללא פתרון טוב: כשל צד ימין (או של שני הצדדים), כשל על רקע דיאסטולי

Han, J. J., Acker, M. A., & Atluri, P. (2018). Left ventricular assist devices: synergistic model between technology and medicine. *Circulation*, 138(24), 2841-2851.

DeVore, A. D., Patel, P. A., & Patel, C. B. (2017). Medical management of patients with a left ventricular assist device for the non-left ventricular assist device specialist. *JACC: Heart Failure*, 5(9), 621-631.

מה צופן העתיד?



– פתרונות טכנולוגיים כגון:

– להפוך את המכשיר לאלחוטי

– להשתיל לב מכאני שלם ואף להדפיס לב או לגדל אותו מתאי אב

– עם ההתפתחות של הרפואה הדיגיטאלית, סביר שהמטופלים יוכלו להגיע בתדירות נמוכה יותר למרפאה.

– חשוב לזכור שגם בעתיד, עם כל הפתרונות שבאופק, המטופלים יישארו חולים כרוניים הנזקקים לליווי צמוד ותמיכה של צוות מיומן, כולל מתאמות VAD

Anversa, P., Kajstura, J., Rota, M., & Leri, A. (2013). Regenerating new heart with stem cells. *The Journal of clinical investigation*, 123(1), 62-70.
 Farooqi, K. M., Cooper, C., Chelliah, A., Saeed, O., Chai, P. J., Jambawalikar, S. R., ... & Jorde, U. P. (2019). 3D printing and heart failure: the present and the future. *JACC: Heart Failure*, 7(2), 132-142.