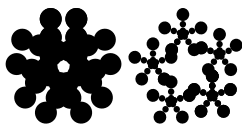




הפקולטה לרפואה
ע"ש סאקלר
אוניברסיטת תל אביב



החוג לרפואת
המשפחה
אוניברסיטת תל אביב

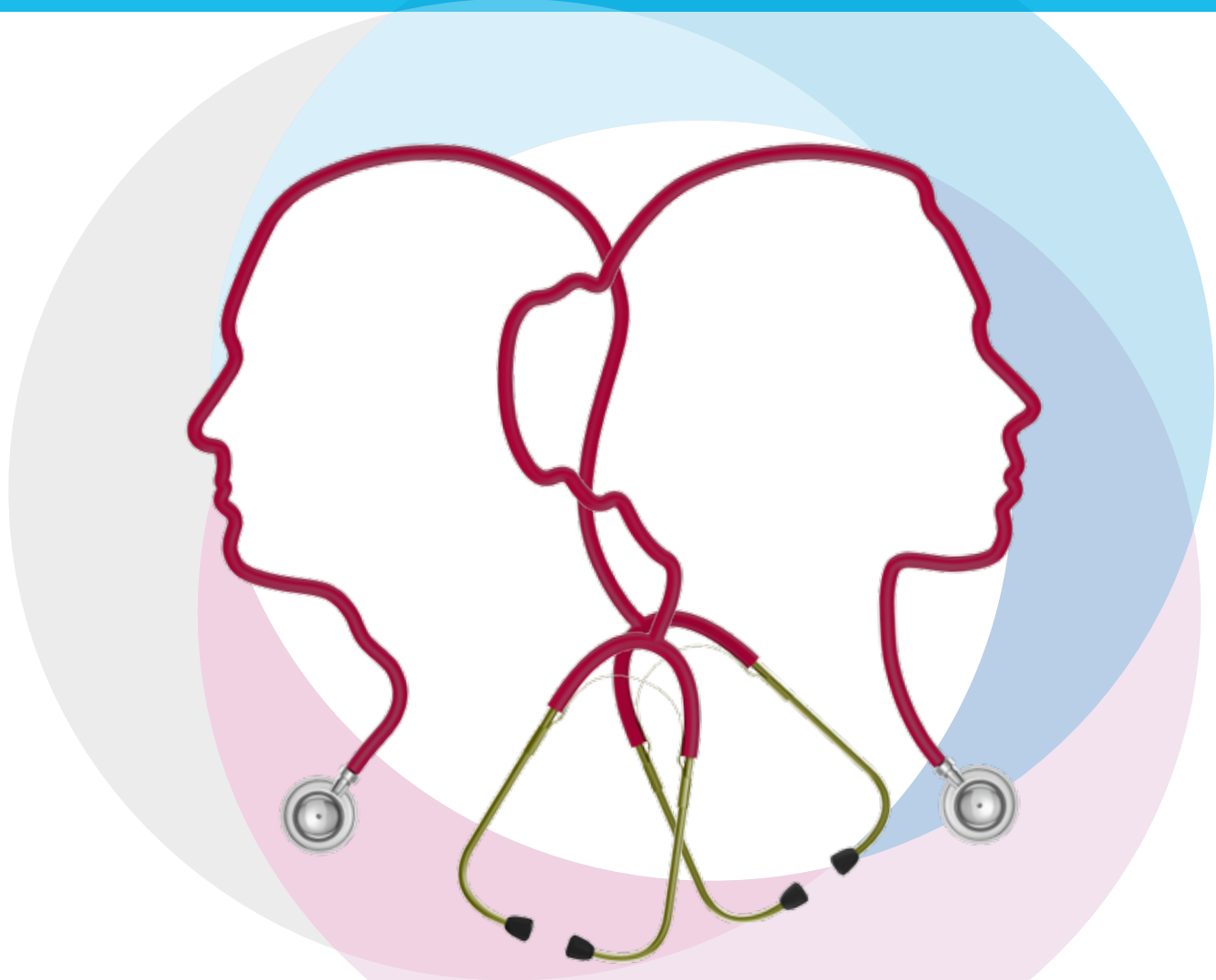


הכנס המדעי השנתי של איגוד רופאי המשפחה ע"ש ד"ר שבתאי בן מאיר ●●●



דן-פנורמה
תל-אביב

22.3.23



הרופא.ה במרכז
בין כוח אדם
ורוח האדם

תוכנית הכנס

חברי הוועדות

יו"ר הכנס

פרופ' יוסי עזורי

הוועדה מדעית

ד"ר לימור אדלר - יו"ר

ד"ר אלכס לוסטמן

ד"ר מיכל פלומבו

ד"ר היילי רוס

ד"ר טלי זלצמן

הוועדה המארגנת

פרופ' טוני היימן - יו"ר

ד"ר שרון חרמוני אלון

ד"ר חן סגל סיגאבי

ד"ר דראושה מחמוד

ד"ר אילן גרין

דבר יו"ר הכנס

ראשית, ברצוני לברך את כל באי ומשתתפי הכנס השנתי ע"ש ד"ר שבתאי בן מאיר הנערך השנה בת"א.

בנושא שנבחר השנה "הרופאה במרכז - בין כוח אדם ורוח האדם", בחרנו להתמקד במצוקות העיקריות העומדות בפני רפואת הקהילה (והרפואה בכללותה), המצוקה הקיימת בכוח האדם בקהילה, השחיקה המקצועית שלנו כרופאים שנדמה שרק החמירה עם פרוץ הקורונה, וכמובן האלימות בחברה וכלפי הצוותים הרפואיים, שהינה רעה חולה שנראה כי הופכת נפוצה בכל יום שעובר.

במסגרת תכנית הכנס תינתן במה לנושאים חשובים אלו, תוך העלאת המצוקות וניסיון חשיבה לפתרונות בעתיד.

בפתיחת הכנס תתקיים הרצאתה של גבי רייצ'ל ברנר שלם, סגנית ראש מנהל תכנון אסטרטגי וכלכלי במשרד הבריאות, האחראית על תחומי תכנון כוח אדם רפואי תשתיות בריאות לאומיות וכלכלת בריאות במשרד הבריאות בנושא "כוח אדם ברפואת הקהילה".

בהמשך הכנס יוצגו עבודות מחקר מקוריות, רעיונות לעבודות מחקר, סדנאות ושולחן עגול, נדון בסוגיות השונות, נחליף דעות ורעיונות.

ברצוני להודות לצוות הועדה המארגנת בראשותו של פרופ' טוני היימן וצוות הועדה המדעית בראשותה של ד"ר לימור אדלר, שעמלו רבות על מנת להפיק כנס מעניין זה.

מאחל לכולנו כנס פורה, מעניין ומוצלח!

פרופ' יוסי עזורי

יו"ר הכנס

ראש החוג לרפואת המשפחה

אוניברסיטת ת"א

להרשמה לכנס ולקריאת תקצירי ההרצאות

לחצו כאן <<

<https://ws.eventact.com/shabtai2023/rixomVlkns>

והכנסו לאתר הכנס

רשימת המושבים

התכנסות, הרשמה וביקור בתערוכה

8:00-9:00

פתיחת הכנס וברכות

פרופ' יוסף עזרי - ראש החוג לרפואת המשפחה, אוניברסיטת ת"א; יו"ר הכנס
ד"ר הגר מזרחי - ראש חטיבת הרפואה, משרד הבריאות
פרופ' עידו וולף - ראש ביה"ס לרפואה, הפקולטה לרפואה, אוניברסיטת ת"א
פרופ' מיכל שני - יו"ר איגוד רופאי המשפחה

9:00-9:30

הרצאת אורח: כוח אדם ברפואת הקהילה

גבי איילת גרינבאום אריזון

סמנכ"לית בכירה לתכנון אסטרטגי וכלכלי, משרד הבריאות

9:30-10:15

הפסקה וסיור בתצוגה הרפואית

10:15-10:45

אולם 5	אולם 4	אולם 3	אולם 2	אולם 1 מליאה	
יו"ר המושב: ד"ר שרון חרמוני אלון	סדנה	יו"ר המושב: ד"ר מיכל פלומבו	יו"ר המושב: פרופ' טוני היימן	יו"ר המושב: ד"ר לימור אדלר	10:45-12:00
הצגות בזק	מניעת אובדנות	מחלות כרוניות ורפואה מונעת - חלק 1	מחלות זיהומיות	פיתוח רופאים ורופאות - חלק 1	מושב 1 הצגות וסדנאות במקביל (75 דק')
סדנה	שולחן עגול	יו"ר המושב: ד"ר יוחאי שיינמן	יו"ר המושב: ד"ר טלי זלצמן	יו"ר המושב: פרופ' שלמה וינקר	12:05-13:20
תשישות חמלה	הגישה למוגבלות ברפואה בקהילה	מחלות כרוניות ורפואה מונעת - חלק 2	סוגיות בפדיאטריה וגניקולוגיה	פיתוח רופאים ורופאות - חלק 2	מושב 2 הצגות וסדנאות במקביל (75 דק')
הפסקת צהריים					13:20-14:20
עבודה סגורה קבוצת	סדנה	סדנה	יו"ר המושב: ד"ר יאן מיסקין	יו"ר המושב: ד"ר גליה זכאי	14:20-15:20
חימ"ר	חדר מרפאה משלך	החזרת האוטונומיה ושליטה במרחב הטיפול	מגזר ומגזר	הכשרת סטודנטים וסטודנטיות, מתמחים ומתמחות	מושב 3 הצגות וסדנאות במקביל (60 דק')
קבלת פרסי הצטיינות וישיבת וועד האיגוד					15:30-16:30

מושב מס' 1

10:45-12:00

אולם 2

יו"ר המושב: פרופ' טוני הימן

מחלות זיהומיות

הטמעת מודל חיזוי עמידויות בזיהומי שתן לשימוש מושכל באנטיביוטיקה ברפואת קהילה

ד"ר שירלי שפירא בן דוד², רוני רומנו¹, ד"ר דניאלה רחמים כהן², ד"ר שירה גרינפלד², ד"ר אורי לרנר²

1. מערכות מידע, מכבי שירותי בריאות
2. חטיבת הבריאות, מכבי שירותי בריאות

יעילות מנת חיסון תת-עורית בודדת לנגיף אבעבועות הקוף

ד"ר יעל וולף-שגיא¹, ד"ר רועי צוקר², ד"ר אריאל המרמן, ד"ר הילה מרקוביץ³, ד"ר נועה גור אריה³, ד"ר ויסאם אבו-אחמד, ד"ר ארז בטט, ד"ר נוגה רמות, ד"ר גיא כרמלי, ד"ר אבנר מרק, ד"ר גל וגנר קולסקו, ד"ר הדר דסקין-ביתן, ד"ר שלומית ירון, ד"ר אלון פראץ, ד"ר רונן ארבל, ד"ר גיל לביא, ד"ר דורון נצר

1. אגף תכנון ואסטרטגיה, הנהלה ראשית, כללית
2. מנהל תחום רפואת להט"ב, כללית, איכילו
3. המחלקה לרפואת המשפחה, מחוזות דן-פ"ת ואילת, כללית

הקשר בין טיפול אנטיביוטי קודם ובין זיהום בקורונה: מחקר מקרה-ביקורת מבוסס קהילה

מתן דוגנוט¹, ד"ר יבגני מרוזן^{1,2}, פרופ' שי אשכנזי, פרופ' שלמה וינקר^{2,3}, ד"ר אילן גרין^{2,3}, ד"ר אביבית גולן-כהן^{2,3}, ד"ר אריאל ישראל^{2,3}

1. ביה"ס לרפואה, אוניברסיטת אריאל
2. המחלקה לרפואת המשפחה, לאומית
3. החוג לרפואת משפחה, הפקולטה לרפואה, אוניברסיטת ת"א

השפעת מגיפת הקורונה על זמני הביקור של רופאי המשפחה בקטגוריות הביקור המרכזיות

ד"ר אריאל ישראל¹, ד"ר אביבית גולן-כהן², ד"ר יבגני מרוזן², ד"ר אילן גרין², פרופ' שלמה וינקר²
1. מכון המחקר של לאומית, לאומית שירותי בריאות
2. חטיבת הרפואה, לאומית שירותי בריאות

התפרצות אבעבועות קוף בישראל 2022

ד"ר גל וגנר קולסקו
המח' לרפואת המשפחה כללית מחוז ת"א-יפו, מרפאת כללית גן מאיר

מושב מס' 1

10:45-12:00

אולם 1 | מליאה

יו"ר המושב: ד"ר לימור אדלר

פיתוח רופאים ורופאות - חלק 1

"יום בחיים" - רפואה מרחוק ברפואת משפחה והקשר לשביעות רצון בקרב רופאי משפחה

ד"ר גליה זכאי^{1,4}, ד"ר לימור אדלר^{1,5}, פרופ' אנטוני הימן^{1,4}, פרופ' יוסף עזורי^{1,5}, ד"ר יוחאי שינמן^{1,3}, ד"ר רוברט הופמן^{1,4,5}, פרופ' שלמה וינקר^{1,2}, ד"ר אילן גרין^{1,2}, ד"ר אביבית גולן כהן^{1,2}, ד"ר אילן יהושע^{1,5}, ד"ר שני אפק^{1,3}, פרופ' מיכל שני^{1,3}

1. החוג לרפואת המשפחה, הפקולטה לרפואה, אוניברסיטת ת"א
2. המחלקה לרפואת המשפחה, לאומית
3. המחלקה לרפואת המשפחה, כללית
4. המחלקה לרפואת המשפחה, מאוחדת
5. חטיבת הבריאות, מכבי

עיצוב מסגרת מארגנת להכשרות למנהיגות רפואית - H-MERge

ד"ר דקלה אגור כהן

- החוג לרפואת המשפחה, טכניון
המחלקה לרפואת המשפחה, חיפה וג"מ, כללית

הפורום לבריאות וחוסן הרופאים בהסתדרות הרפואית מאז 2015 - סיכום פעילות ותוכניות לעתיד

ד"ר לילך מלצק^{1,2}, עו"ד בני אבישר², ד"ר מירב אוהבי²

1. הפקולטה לרפואה ע"ש עזריאלי בגליל, אוניברסיטת בר אילן
2. הפורום לבריאות וחוסן הרופאים, ההסתדרות הרפואית בישראל

מכבי-רד:

שירות רפואה דחופה בקהילה

ד"ר מתן בר-ישי¹, ד"ר לימור אדלר^{1,3}, ד"ר אילן יהושע^{1,3}

1. חטיבת הבריאות, מכבי
2. החוג לרפואת המשפחה, הפקולטה לרפואה, אוניברסיטת ת"א
3. החוג לרפואת משפחה, הפקולטה לרפואה, אוני-בן-גוריון בנגב

זיהומים בתולעי סיכה (Enterobius) - שונות עונתית ולקחים שלמדנו מהתפרצות הקורונה

ד"ר יאן מיסקין, ד"ר חבקין מאור, ד"ר בן שהם אסף
המחלקה לרפואת המשפחה, כללית

מושב מס' 1

10:45-12:00

אולם 4

סדנה: מניעת אובדנות

**סדנא למניעת אובדנות
- כלים לזיהוי, איתור ומתן מענה ראשוני
שיח בנושא קשיים, מניעות, חסמים וחשיבה
משותפת על פתרונות**

הסדנא מוקדשת לזכרה של חווי קראוס
ד"ר רות גולדשטיין¹, יעל פומרניץ²,

ענת עייש-גלעד²

1. המחלקה לרפואת המשפחה מחוז דן פ"ת, כללית
2. היחידה למניעת אובדנות, משרד הבריאות

מושב מס' 1

10:45-12:00

אולם 3

יו"ר המושב: ד"ר מיכל פלומבו

מחלות כרוניות ורפואה מונעת - חלק 1

**הסיכון בשימוש ארוך טווח ב-PPI
בהתפתחות סרטן קיבה**

**ד"ר שני אפק, ד"ר נסאן סאלמה, פרופ' מיכאל הופ,
ד"ר ציפי הורניק לוריא, ד"ר מרטין גרנק קטריבס,
פרופ' מיכאל ליסנר**

המחלקה לרפואת המשפחה, מחוז שרון ושומרון, כללית

**יצירת רשם ההשמנה הראשון בישראל:
מה למדנו?**

**ד"ר יבגני מרוזן^{1,2}, חני סקאל²,
ד"ר אביבית גולן-כהן^{2,3}, פרופ' שלמה וינקר^{2,3},
ד"ר אילן גרין^{2,3}, ד"ר אריאל ישראל^{2,3}**

1. ביה"ס לרפואה, אוניברסיטת אריאל
2. חטיבת הרפואה, לאומית
3. החוג לרפואת משפחה, הפקולטה לרפואה, אוניברסיטת ת"א

"ביקור גיל הזהב" אצל רופא המשפחה

**ד"ר לימור אדלר^{1,2}, ד"ר אורי לירן^{1,2},
ד"ר זוריאן רדומיסלסקי^{1,3}**

1. חטיבת הבריאות, מכבי
2. החוג לרפואת משפחה, הפקולטה לרפואה, אוניברסיטת ת"א
3. ביה"ס לרפואה, אוניברסיטת אריאל

**שיעורי הפסקת עישון בקרב מטופלים שעברו
גמילה אינטנסיבית (סדנה / טלפונית)**

אל מול הפסקת עישון דרך רופא המשפחה

**ד"ר אילן יהושע^{1,2}, ד"ר לימור אדלר^{3,4},
ד"ר שרון חרמוני אלון¹, ד"ר מירי מזרחי ראובני³,
ד"ר אביטל קופיט בליצקי¹, ד"ר קרן אורן⁵,
ד"ר גליה זכאי⁴**

1. המחלקה לרפואת המשפחה, מכבי
2. הפקולטה לרפואה, אוניברסיטת בן גוריון
3. חטיבת הבריאות, מכבי
4. הפקולטה לרפואה, אוניברסיטת תל-אביב
5. ביה"ס לרפואה, אוניברסיטת בר-אילן

**היענות לטיפול תרופתי והקשר לביקורים במיון
ואשפוזים בקרב מטופלים קשישים**

**פרופ' מיכל שני, ד"ר אלכס לוסטמן,
ד"ר דורון קומנשטר, ד"ר יוחאי שינמן**

המחלקה לרפואת המשפחה, כללית

הצגות בזק

מפגש קידום בריאות למטפלים סיעודיים

ד"ר דניאל הררי, ד"ר יעל אלון

המחלקה לרפואת משפחה, מחוזות דן-פ"ת ואילת, כללית

סיפור בשכבות

- על חשיבות הקשבה למטופל

יש האוס בקהל?

ד"ר נור עבאס, ד"ר חני קלנר-נחום

המחלקה לרפואת המשפחה, כללית

ערכי TSH תקינים באופן עקבי יכולים להצביע

על מטופלים עם תת-פעילות זמנית בלבד של

בלוטת התריס כך שניתן להפסיק טיפול

פרופ' הווארד טנדט^{1,2}, ד"ר מרב פרנקל³,

פרופ' יאן פרס^{2,4}

1. מחוז דרום, שירותי בריאות כללית
2. אוניברסיטת בן גוריון בנגב, מרכז סיאל למחקר ברפואת משפחה ורפואה ראשונית
3. היחידה לאנדוקרינולוגיה, המרכז הרפואי סורוקה
4. מחלקה גריאטרית, המרכז הרפואי סורוקה

בחינת עמדות רופאי משפחה ומטופלים

מכללית ומכבי בנושא חשיפה וכיסוי המטופל

בעת הבדיקה הגופנית

ד"ר חגית גולדנשטיין¹, ד"ר לינוי סגל¹,

ד"ר אולגה ספיבק², ד"ר מיכי פיליפס³

1. כללית, מחוז חיפה וגליל מערבי, הפקולטה לרפואה, טכניון
2. מכבי, מחוז חיפה וגליל מערבי, הפקולטה לרפואה, טכניון
3. כללית, מחוז ירושלים, הפקולטה לרפואה, הדסה

הערכת התגובה לטיפול אנטיביוטי במטופלים

עם דלקת ריאות שנרכשה בקהילה

ד"ר שרון ברקלי, ד"ר דניאל שיאון

המחלקה לרפואת משפחה, מכבי שירותי בריאות

יתר לחץ דם חמור ופרסיסטנטי באישה צעירה

ובריאה שנגרם ע"י גורם לא אופייני

ד"ר טמיר וייס¹, ד"ר דורון גראוס^{1,2}, ד"ר חני ישועה^{1,2}

1. המחלקה לרפואת המשפחה, מחוז ת"א-יפו, כללית
2. החוג לרפואת משפחה, הפקולטה לרפואה, אוניברסיטת ת"א

זיהומים חיידקיים שכיחים שלושה חודשים

לאחר זיהום בקורונה

- מחקר עוקבה רטרוספקטיבי

ברכה^{1,2}, ד"ר שירלי שפירא בן דוד^{2,3},

ד"ר מירי מזרחי ראובני², ד"ר לימור אדלר^{2,3}

1. הפקולטה לרפואה, אוניברסיטת בן-גוריון בנגב
2. חטיבת הבריאות, מכבי
3. החוג לרפואת משפחה, הפקולטה לרפואה, אוניברסיטת ת"א

מתמחים כמורים - השפעת תוכנית הכשרה

בחינוך רפואי למתמחים ברפואת משפחה

על תפיסת דמות המורה והערכה עצמית של

מיומנויות הוראה והדרכה

ד"ר מרב סודרסקי, ד"ר עדי יבזורי אראל,

ד"ר מיכאל האוזר, יפה רז

1. הפקולטה לרפואה ע"ש רפפורט, טכניון, חיפה,
2. המחלקה לרפואת משפחה כללית, חיפה וגליל מערבי

האם תיאזידים מעלים סיכון לנפילות

בקשישים?

ד"ר אחמד נאשף, ד"ר אורי לירן

המחלקה לרפואת המשפחה, מכבי

הטיפול ב-Orphenadrine

לכאב גב תחתון ברפואה ראשונית

- מחקר עוקבה רטרוספקטיבי

ד"ר אורי לירן, ד"ר לימור אדלר

1. חטיבת הבריאות, מכבי
2. החוג לרפואת משפחה, הפקולטה לרפואה, אוניברסיטת ת"א

מושב מס' 2

12:05-13:20

אולם 2

יו"ר המושב: ד"ר טלי זלצמן

סוגיות בפדיאטריה וגניקולוגיה

הקשר בין טיפול בסטרואידים ושברים בילדים

ד"ר ארז קורצויל, ד"ר שני אפק

1. החוגג לרפואת המשפחה, הפקולטה לרפואה, אוניברסיטת ת"א
2. המחלקה לרפואת המשפחה, כללית

מה נשים (עם חולשת רצפת אגן) רוצות?

- תובנות ממחקר שאלונים

ד"ר תהילה פישר יוסף¹, ד"ר לימור אדלר

1. חטיבת הבריאות, מכבי
2. החוגג לרפואת המשפחה, הפקולטה לרפואה, אוניברסיטת ת"א

מודעות רופאים ראשוניים לסיכון קרדיווסקולרי

ארוך טווח בנשים שחוו סיבוכי הריון

ד"ר טל גינת^{1,2}, ד"ר תמר פרויד²,

פרופ' הווארד טנדטר^{1,2}

1. מחוז דרום, שירותי בריאות כללית
2. החוגג לרפואת משפחה, הפקולטה לרפואה, אוניברסיטת בן-גוריון בנגב

"זריקת עידוד"

- פרויקט ההזרקות למטופלות הפוריות

ד"ר אביאל חנקין

המחלקה לרפואת משפחה, לאומית שירותי בריאות

פודקאסט ברפואת משפחה עבור

מטופלים ובני משפחותיהם

ד"ר אליה חלפין¹, ד"ר תומר קליש²

1. מחוז צפון, מכבי שירותי בריאות
2. מחוז צפון, שירותי בריאות כללית

מושב מס' 2

12:05-13:20

אולם 1 | מליאה

יו"ר המושב: פרופ' שלמה וינקר

פיתוח רופאים ורופאות - חלק 2

מודל למידה אפקטיבי לחיזוק מיומנויות

הטיפול מרחוק של רופאי המשפחה

ד"ר אביבית גולן כהן^{1,2}, ד"ר אביבה אלעד³, ד"ר אלון מרגלית³

1. חטיבת הרפואה, לאומית שירותי בריאות
2. המחלקה לרפואת המשפחה, בית הספר לרפואה, אוני' ת"א
3. המחלקה הצפונית להתמחות ברפואת המשפחה, מאוחדת

מסלול נמ"ר

ניהול ומנהיגות למתמחים ברפואת המשפחה

- הקניית מיומנויות ניהול וערכי מנהיגות

למתמחים ברפואת משפחה בעתודה ניהולית

ד"ר יוסי קושניר, תמר שמעוני, עו"ס

המחלקה להתמחות ברפואת המשפחה, מכבי שירותי בריאות

ב'הצלחה בבחינה

הערכת המאפיינים הפסיכומטריים של בחינת

שלב ב' ככלי הערכה מסכם למומחיות ברפואת

המשפחה

ד"ר אורית כהן קסטל^{1,2}, ד"ר אלסי נחום^{3,4}

1. המחלקה לרפואת המשפחה, קופת חולים מאוחדת
2. הפקולטה לרפואה ע"ש רפפורט, הטכניון
3. המחלקה לרפואת המשפחה, שירותי בריאות כללית
4. הפקולטה לרפואה, אוניברסיטת תל-אביב

בית הספר למיומנויות רופאים בקהילה

- מסדנה מעשית ל-One Stop Shop

ד"ר עומר רוזנבלום¹, ד"ר אילן יהושע^{2,3},

ד"ר אורי לירן⁴, ד"ר לימור אדלר^{4,5}

1. היחידה ללמידה ופיתוח רופאים, מערך למידה ופיתוח ארגוני, מכבי
2. המחלקה להתמחות ברפואת המשפחה, חטיבת הבריאות, מכבי
3. הפקולטה לרפואה, אוניברסיטת בן-גוריון
4. חטיבת הבריאות, מכבי
5. הפקולטה לרפואה, אוניברסיטת תל אביב

נתב בקשות דיגיטלי

ד"ר דניאלה רחמים כהן, ד"ר דניאל קון,

ד"ר מירי מזרחי ראובני, ד"ר ענב נוף-שדה,

ד"ר שירה גרינפלד, ד"ר נורית גולדסמיט

ד"ר שי דביר

חטיבת הרפואה, מכבי שירותי בריאות

מושב מס' 2

12:05-13:20

אולם 4

שולחן עגול: הגישה למוגבלות ברפואה בקהילה

**מוגבלות ברפואת הקהילה:
הגישה החברתית למוגבלות במפגש עם
המערכת הרפואית**

**ד"ר זן וקסלר דרעי¹, מר רונן גיל^{2,3}, איריס שנייד^{4,5},
אסנת יחזקאל-להט^{6,7}**

1. המחלקה לרפואת משפחה, מחוז דן פתח תקווה, שירותי בריאות כללית
2. מנכ"ל מייסד, אס"י - פעילי הקהילה האוטוסיסטית בישראל
3. יו"ר, מרחבי שייכות - (ע"ר)
4. פעילה, אס"י - פעילי הקהילה האוטוסיסטית בישראל
5. המחלקה לסוציולוגיה, דוקטורנטית, אוניברסיטת בן גוריון בנגב
6. רכות, פורום לבריאות/ صحة - קידום בריאות של אנשים עם מוגבלות, בית איזי שפירא
7. מרפאת נוע"ם, יועצת בתחום המיני, המרכז הרפואי שיבא תל השומר

מושב מס' 2

12:05-13:20

אולם 3

מחלות כרוניות ורפואה מונעת - חלק 2

**Dientamoeba fragilis and blastocystis hominis
זיהוי תכוף על ידי בדיקות צואה חוזרות
- מתאם נמוך עם התוצאה קלינית**

**ד"ר גליה זכאי¹, ד"ר דוד ששה², ד"ר דניאל גרופל²,
ד"ר אורית טרייגרמן³**

1. המחלקה לרפואת המשפחה, מאוחדת
2. מחלות זיהומיות, מאוחדת
3. אגף המעבדות, מאוחדת

**התערבות דיגיטלית מולטידיספלינרית לקידום
התחסנות נגד פנאומוקוקים במטופלים עם
חסר חיסוני**

**ד"ר שירלי שפירא בן דוד^{1,2}, ד"ר אורנה שמאי ליבוביץ¹,
ד"ר ורד מורדי¹, ד"ר איריס גורן¹, ד"ר אריקה כהן
יונגר¹, תמר אלקלעי¹, ד"ר אנגילה עירוני¹, ד"ר שירה
גרנפלד¹, ד"ר לימור אדלר^{1,2}, ד"ר עמוס קאהן¹**

1. חטיבת הבריאות, מכבי
2. החוג לרפואת המשפחה, הפקולטה לרפואה, אוניברסיטת ת"א

**גורמים מנבאים להקלה בכאב בקרב מטופלים
עם פיברומיאלגיה המשתמשים בקנאביס
רפואי: מחקר פרוספקטיבי ארוך טווח**

ד"ר לילך אייל ולדמן^{1,2}

Romina Sotoodeh, Yoram Shir, Marc O. Martel

1. המחלקה לרפואה המשפחה, מכבי
2. Anesthesiology, McGill University, CANADA

**אובדן שיער וחוסר באבץ:
מחקר קוהוט רטרוספקטיבי**

ד"ר אורי ליבן¹, ד"ר לימור אדלר^{2,3}

1. מחוז השרון, מכבי שירותי בריאות
2. חטיבת הבריאות, מכבי
3. החוג לרפואת המשפחה, הפקולטה לרפואה, אוניברסיטת ת"א

**הקשר בין הצלחה בגמילה מעישון וסטטוס עישון
אצל בן/בת הזוג: מחקר עוקבה רטרוספקטיבי**

ד"ר לימור אדלר^{1,2}, ד"ר שפיק אבו עראר¹,

**ד"ר גליה זכאי², ד"ר אילן יהושע¹, ד"ר שרון חרמוני¹,
ד"ר אלון ארנון שחר¹, ד"ר מירי מזרחי ראובני¹**

1. חטיבת הבריאות, מכבי
2. החוג לרפואת המשפחה, הפקולטה לרפואה, אוניברסיטת ת"א

מושב מס' 3

14:20-15:20

אולם 1 | מליאה

יו"ר המושב: ד"ר גליה זכאי

מושב מס' 2

12:05-13:20

אולם 5

הכשרת סטודנטים וסטודנטיות, מתמחים ומתמחות

סדנה: תשישות חמלה

פרוייקט נקודת מפגש - מה למדנו? ומה צופן לנו העתיד?

ד"ר מיכל פלומבו¹, ד"ר איתמר לאב²,
ד"ר אלה ברונשטיין³, פרופ' מיכה רפופרט ז"ל⁴

1. החוג לרפואת משפחה - בית ספר לרפואה באוניברסיטת תל אביב, מחוז דן-פ"ת - שירותי בריאות כללית
2. החוג לרפואה פנימית - בית הספר לרפואה בתל אביב, מחלקת קרדיולוגית - בית החולים שמיר
3. בית ספר לרפואה אוניברסיטת תל-אביב, היחידה לקידום איכות הוראה, מחקר והערכה
4. החוג לרפואה פנימית - בית הספר לרפואה בתל אביב, מחלקת פנימית ג' - בית החולים שמיר

קורס חדש בביה"ס ללימודי המשך - רפואת להט"ב עם מחקר מלווה ד"ר מיכל רותם-גרין, ד"ר נטע עישר שוורץ

המחלקה לרפואת משפחה, כללית
הפקולטה לרפואה, טכניון

פקטורים המשפיעים על בחירת התמחות בקרב סטודנטים

ד"ר דניאל הררי^{1,2}, ויקטוריה חנין³,
פרופ' רחלי מגנזי³

1. מחוז דן פתח תקווה, כללית
2. המחלקה לניהול, אוניברסיטת בר אילן
3. הפקולטה לניהול, אוניברסיטת בר אילן

פרוייקט "מתמאח"

ד"ר ליטל שמש-בר, עו"ס מירי גוזלן,
ד"ר אדית אביוב אמירי, ד"ר יעריית בודנהיימר,
ד"ר יעל תפוחי ערמון, ד"ר ג'ון בורובסקי
המחלקה לרפואת משפחה, מכבי שירותי בריאות

היכרות ומפגש פנימי עם המושג תשישות חמלה, ביטוייה ומרכיביה, שיתוף במקרים ודרכי התמודדות ד"ר חני קלנר נחום

המחלקה לרפואת המשפחה, כללית

מושב מס' 3

14:20-15:20

אולם 3

מושב מס' 3

14:20-15:20

אולם 2

יו"ר המושב: ד"ר יאן מיסקין

סדנה:

החזרת האוטונומיה ושליטה במרחב הטיפולי

**החזרת האוטונומיה ושליטה במרחב הטיפולי
- כיצד אפשרי במילייה הנוכחי?
ד"ר אביבה אלעד^{1,2}, ד"ר אלון מרגלית^{1,2},
ד"ר אביבית גולן-כהן^{3,4}**

1. המחלקה לרפואת המשפחה, מאוחדת
2. מכון אופק לקידום מיומנויות טיפול ברפואה שלמה
3. החוג לרפואת המשפחה אוניברסיטת תל אביב
4. לאומית שירותי בריאות

מגזר ומגדר

**מה עושים כש...?
מורה נבוכים לעולה החדש
ד"ר אולגה ספיבק
מחוז צפון, מכבי שירותי בריאות**

**השפעה של המאפיינים הפסיכולוגיים של
רופאי המשפחה על השונות בהרגלי העבודה
שלהם במרפאה**

**ד"ר שגיא ששר^{1,2}, פרופ' מוריה אלן²,
ד"ר שלומי קודש², פרופ' אהוד דוידסון²,
פרופ' ויקטור נובק²**

1. רפואת משפחה, מחוז דרום, מכבי שירותי בריאות
2. הפקולטה לרפואה, אוניברסיטת בן-גוריון בנגב

**השמנה בגיל ההתבגרות והקשר לסוכרת
מסוג 2 בקרב מבוגרים צעירים מהמיעוט
המוסלמי-בדואי בדרום ישראל**

ד"ר טרייסטר גולצמן יוליה^{1,2}, פרופ' רוני פלג^{1,2}
1. הפקולטה לרפואה, אוניברסיטת בן-גוריון בנגב
2. מחוז דרום כללית שירותי בריאות

**מחקר והתערבות לקידום בריאות השן והתזונה
של קהילות מהגרים בדרום תל אביב
ד"ר ברק חרמש**

המחלקה לרפואת משפחה, מאוחדת

**איפיון התנהגויות וגישות כלפי השימוש
ב-PREP בקרב גברים המקיימים יחסי-מין
עם גברים**

**ד"ר עידן זימן¹, ד"ר גל וגנר קולסקו²,
ד"ר רועי צוקר³, ד"ר ענת גבר^{4,5}**

1. הפקולטה לרפואה, אוניברסיטת תל אביב.
2. המחלקה לרפואת המשפחה, כללית, מחוז ת"א-יפו, מרפאת כללית גן מאיר
3. מנהל תחום רפואת להט"ב, שירותי בריאות כללית
4. המחלקה לרפואת משפחה, מחוז דן פ"ת ואילת, כללית
5. החוג לרפואת המשפחה, בית הספר לרפואה, אוניברסיטת ת"א

מושב מס' 3

14:20-15:20

אולם 5

מושב מס' 3

14:20-15:20

אולם 4

קבוצת עבודה סגורה: חימ"ר

סדנה: חדר מרפאה משלך

חימ"ר תכנית לימודים להתמחות ברפואת משפחה בגישה מבוססת כשירויות CBME ד"ר אלסי נחום

1. המחלקה לרפואת המשפחה, שירותי בריאות כללית
2. הפקולטה לרפואה, אוניברסיטת תל-אביב

דמותה של אישה רופאה מהיכן צמחה ולאן עשויה להמשיך? האם ישנה רפואה "נשית"? מה בין פמיניזם ורפואה?

- ד"ר איריס שושני הלביץ¹, ד"ר ליאור שחר^{2,3}**
1. המחלקות לרפואת משפחה חיפה והעמק, הפקולטה לרפואה בטכניון
 2. המחלקה לסוציולוגיה ואנתרופולוגיה, אוניברסיטת תל אביב
 3. התוכנית ללימודי מגדר, אוניברסיטת בן גוריון

רופאת המשפחה בישראל התמחות ומומחיות מבוססת כשירויות

כשירויות על:



(החומר נכתב בשיתוף עם מנהל תוכנית התמחות בלבד. מועד לרפואת המשפחה בישראל)



חימ"ר

כולנית | מקיפה | המשכית | אינטגרטיבית | מכלולית

תודה והערכה

לכל החברות שסייעו להצלחת הכנס

MEDISON

Lilly

Pfizer

Rafa.

sanofi

GSK


novo nordisk®

Dexcel[®]
p h a r m a

abbvie



LAPIDOT GROUP

teva

 **Tzamal**
BIO-PHARMA

 **DR. SAMUELOV**
BETTER PHARMA

 **Boehringer
Ingelheim**

AstraZeneca 

 **GILEAD**
Creating Possible

Roche